

Verarbeitung Kontrolle Konfiguration

EasyCom ist eine benutzergeführte oder automatisierte **Schnittstelle zu SelectLine Auftrag**. Sie wurde entwickelt um automatische Verarbeitungen in SelectLine zu realisieren. Wenn keine Dialoge erscheinen, welche in Selectline eine Benutzerinteraktion verlangen, kann EasyCom auch selbständig als Timer z.B. alle 30 Minuten arbeiten.

Facts

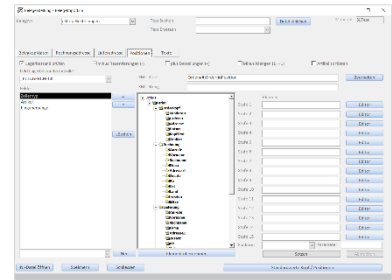
- **Exportieren** von Daten via SQL-Befehl in eine CSV-Datei
- **Importieren** von Daten aus einer CSV-Datei in Tabellen von SelectLine (auch Importmuster)
- **Aktualisieren** von Mengen und Weiterverarbeitung von Daten z.B. Belege die exportiert wurden und als Wareneingang weiterverarbeitet werden müssen
- **Belegerstellung** aus einer XML-Datei oder strukturierten CSV-Datei
- **Belegdruck** und **E-Mailversand** (PDF) beim Exportieren Belegerstellung
- **Workflow - Automation** nach Erstellen des Beleges kann eine Weiterverarbeitung nach diversen Kontrollen durchgeführt werden. z.B. Waren nicht am Lager: Auftrag erstellen und E-Mail versenden oder bei Lieferadresse direkt einen Lieferschein erzeugen.
- **Bilderexport** exportieren von Artikel-, Artikelgruppen-, Kunden-, Lieferanten- und Mitarbeiterbilder
- **Lagerbestandskontrolle** geeignet für die fremde Lagerführung
- Export des Lagerbestandes (**Lagerbestand ermitteln**) gemäss Lager und Seriennummer oder Chargennummer
- **Makroverarbeitung** automatisch (solange keine Interaktion nötig ist!) kombinierbar mit SQL-Befehlen
- **Datensicherung** erstellen automatisch original Datensicherungen von SelectLine
- **Datenübertragung** via FTP senden oder empfang und kombinierbar mit SQL-Befehlen
- **MediData** Datenaustausch mit dem MediData Netz
- **Wareneingang (EasyBarcode)**
- **Rüsten (EasyBarcode)**
- **Umlagern (EasyBarcode)**
- **Inventur (EasyBarcode)**

Anwendungsgebiete

- Anbindung Externer Lagersysteme
- Datenaustausch Internet Shops oder Dienstleister
- Autonome Barcodeverarbeitung (Wareneingang, Rüsten, Umlagern und Inventur)

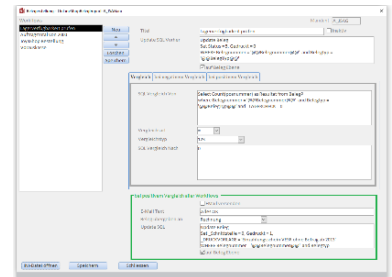
Belegerstellung

Flexible Belegerstellung aus strukturierten CSV- oder XML-Dateien. Ihr eShop liefert die Bestellungen als Datei und EasyCom erstellt automatisch Belege daraus. Weisen Sie die Felder für Kopf-, Rechnungsadress-, Lieferadress- und Positionsdaten zu. Definieren Sie ob ein Neukunde erfasst wird oder die Stammdaten beim bestehenden Kunden aktualisiert werden soll. Desweiteren kann auch die Lagerverfügbarkeit überprüft werden.



Workflow (Automation)

Die Workflows (1-99) können benutzt werden, um nach einer Belegerstellung Automationen durchzuführen. Funktioniert jedoch nur, wenn keine Interaktion wie Seriennummer- / Chargenzuteilung, Lagerdialog oder ähnlichem nötig sind. Diverse Dialoge lassen sich in den Mandanteneinstellungen verhindern.



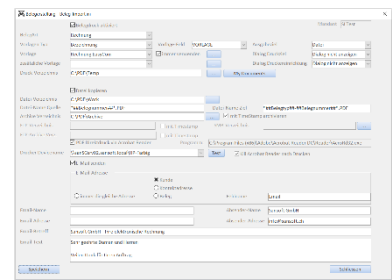
z.B. Sie wollen eine Rechnung erstellen, wenn folgende Punkte geprüft sind:

- Ware am Lager?
Wenn die Ware nicht am Lager ist erstellt der Workflow einen Auftrag und meldet es via E-Mail dem Innendienst und beendet alle weiteren Workflows.
- Auftragslimite von 2000.- (Brutto oder Netto) eingehalten?
Wenn dieser Vergleich negativ ist (Beleg ist höher als die Limite), wird der Beleg in einen Auftrag übergeben. Danach wird die Ware automatisch im Lager reserviert ist und eine E-Mail an den Innendienst versendet.
- Vorkasse?
Es wird eine Rechnung erstellt und der Beleg als PDF gedruckt und an den Kunden (inkl. Zahlungsschein) versendet und der Innendienst informiert.
- Der Fantasie sind fast keine Grenzen gesetzt.

Sind am Schluss alle Workflows positiv abgeschlossen, wird der Beleg direkt in eine Rechnung übergeben und via E-Mail kann man den Innendienst darüber in Kenntnis setzen.

Belegdruck

Mit dem Belegdruck können Sie einstellen, dass eine Datei als PDF erzeugt wird und diese archiviert, via FTP versendet, gedruckt und als E-Mail an eine fixe Adresse oder direkt an den Kunden versendet wird.



FTP-Client

Die Möglichkeit die Dateien via FTP zu versenden oder zu empfangen steht natürlich auch zur Verfügung.